

2019年度 エゾシカ影響調査 簡易チェックシート実施箇所 林相記録

1. 調査地番号	31
2. 林小班	3107-2
3. 調査年月日	2019/8/21
4. 調査者	時田 小林 芹沢
5. 座標	43.47927 144.10671

Memo シウリ萌芽多数  
しかし食べられ勢いなし

6. 写真



7. 簡易チェックシートスコア

樹皮剥ぎ	16
枝葉の摂食	2
ササの食痕	15
シカ道	16
足跡	13
糞	14
合計	76

8. 樹冠粗密度 中

9. 林相 天然林・植込みなし、針広混交林

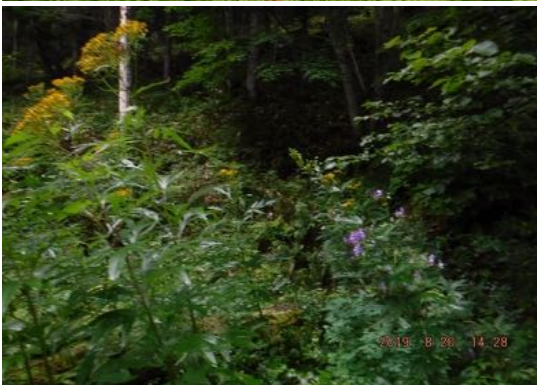
10. 林床 ササ、シダ (丈40~60cm)

11. その他 密度の高い針葉樹林の中のギャップ  
ヤチダモ・トドマツ・エゾマツ  
イタヤカエデ  
水辺なし  
オシダ食痕あり  
ニレ・イチイ枯死木  
付近にシウリザクラの母樹あり、  
萌芽多いが食痕が多い  
イタヤカエデ・ヤチダモ・タラ  
稚樹あり

2019年度 エゾシカ影響調査 簡易チェックシート実施箇所 林相記録

1. 調査地番号	32	
2. 林小班	3115-15	
3. 調査年月日	2019/8/20	
4. 調査者	小林	芹沢
5. 座標	43.47956	144.13170

6. 写真



7. 簡易チェックシートスコア	
樹皮剥ぎ	0
枝葉の摂食	2
ササの食痕	8
シカ道	16
足跡	13
糞	0
合計	39

8. 樹冠祖密度	中
9. 林相	天然林・植込みなし、針広混交林
10. 林床	シダ (丈40~60cm)
11. その他	林床にミミコウモリ、タデSP ヤチダモ・トドマツ・エゾイタヤ ハリギリ・オオバボダイジュ オシダ食痕あり イベシベツ川近く



2019年度 エゾシカ影響調査 簡易チェックシート実施箇所 林相記録

1. 調査地番号	33
2. 林小班	3117-15
3. 調査年月日	2019/8/20
4. 調査者	小林 芹沢
5. 座標	43.48029 144.14110

6. 写真



7. 簡易チェックシートスコア	
樹皮剥ぎ	0
枝葉の摂食	2
ササの食痕	23
シカ道	16
足跡	0
糞	0
合計	41

8. 樹冠祖密度	密
9. 林相	天然林・植込みなし、針広混交林
10. 林床	ササ・コケ・シダ (丈40~60cm)
11. その他	乙女の滝近く シダ強い オシダ食痕 トドマツ・ハリギリ・イタヤカエデ ハウチワカエデ・ミズナラ・シナノキ ヤチダモ・ハウチワカエデ オガラバナ稚樹あり

2019年度 エゾシカ影響調査 簡易チェックシート実施箇所 林相記録

1. 調査地番号	34
2. 林小班	3108-1
3. 調査年月日	2019/8/21
4. 調査者	時田 小林 芹沢
5. 座標	43.48635 144.09802

6. 写真



7. 簡易チェックシートスコア

樹皮剥ぎ	0
枝葉の摂食	18
ササの食痕	23
シカ道	0
足跡	13
糞	14
合計	68

8. 樹冠祖密度 中

9. 林相 天然林・植込みなし、針広混交林

10. 林床 ササ・シダ (丈40~60cm)

11. その他
- オシダ食痕あり
  - フキ食痕多い
  - トドマツ・エゾマツ・ヤチダモ
  - ハリギリ・イタヤカエデ・
  - ケヤマハンノキ
  - ヤチダモ・ハリギリ・ケヤマハンノキ
  - イタヤ・カエデSP稚樹あり



2019年度 エゾシカ影響調査 簡易チェックシート実施箇所 林相記録

1. 調査地番号	35	Memo	プレハブ奥
2. 林小班	3109-2		
3. 調査年月日	2019/8/21		
4. 調査者	時田 小林 芹沢		
5. 座標	43.48708 144.10767		

6. 写真



7. 簡易チェックシートスコア

樹皮剥ぎ	0
枝葉の摂食	2
ササの食痕	23
シカ道	16
足跡	13
糞	14
合計	68

8. 樹冠祖密度 密

9. 林相 天然林・植込みなし、針広混交林

10. 林床 ササ・シダ (丈20~40cm)

11. その他  
 ハリギリ・ヤチダモ・トドマツ  
 エゾマツ・イタヤカエデ  
 サクラのシュートの食痕多い  
 付近にイチイ樹皮剥ぎあり  
 ネット巻きなし (DBH約70cm)  
 水辺なし  
 ヤチダモ・シウリザクラ・イタヤ  
 稚樹あり

2019年度 エゾシカ影響調査 簡易チェックシート実施箇所 林相記録

1. 調査地番号	36
2. 林小班	3113-6
3. 調査年月日	2019/8/21
4. 調査者	時田 小林 芹沢
5. 座標	43.48710 144.12004

6. 写真



7. 簡易チェックシートスコア

樹皮剥ぎ	0
枝葉の摂食	18
ササの食痕	15
シカ道	0
足跡	0
糞	14
合計	47

8. 樹冠祖密度 密

9. 林相 天然林・植込みなし、針広混交林

10. 林床 ササ・シダ (丈20~40cm)

11. その他  
 オシダ食痕あり  
 水辺なし  
 ヤチダモ・ケヤマハンノキ・アカエゾマツ  
 トドマツ・ハルニレ・シラカンバ  
 ヤチダモの実生多い  
 ケヤマハンノキの萌芽に食痕  
 土場脇  
 実生の観察適地  
 ヤチダモ・カンバ・ミズナラ・イタヤ・  
 ハルニレ稚樹あり



2019年度 エゾシカ影響調査 簡易チェックシート実施箇所 林相記録

1. 調査地番号 37

2. 林小班 3115-19

3. 調査年月日 2019/8/20

4. 調査者 小林 芹沢

5. 座標 43.48721 144.13077

6. 写真



7. 簡易チェックシートスコア	
樹皮剥ぎ	0
枝葉の摂食	0
ササの食痕	23
シカ道	16
足跡	13
糞	0
合計	52

8. 樹冠祖密度 中

9. 林相 天然林・植込みなし、針広混交林

10. 林床 ササ

11. その他  
 アカエゾマツ・イタヤカエデ  
 ハルニレ  
 水辺なし  
 ミズナラ林内の小さな沢  
 水は流れていない  
 針葉樹稚樹多い

2019年度 エゾシカ影響調査 簡易チェックシート実施箇所 林相記録

1. 調査地番号	38	Memo	人工林内
2. 林小班	3117-10		
3. 調査年月日	2019/8/20		
4. 調査者	小林 芹沢		
5. 座標	43.48731 144.14280		

6. 写真



7. 簡易チェックシートスコア	
樹皮剥ぎ	0
枝葉の摂食	0
ササの食痕	23
シカ道	0
足跡	13
糞	0
合計	36

8. 樹冠祖密度	密
9. 林相	アカエゾマツ人工林
10. 林床	ササ
11. その他	オヒョウ実生あり シラカンバ・アカエゾマツ トドマツ・ケヤマハンノキ オガラバナ・オヒョウ 稚樹あり



2019年度 エゾシカ影響調査 簡易チェックシート実施箇所 林相記録

1. 調査地番号	39
2. 林小班	3108-1
3. 調査年月日	2019/8/21
4. 調査者	時田 小林 芹沢
5. 座標	43.49260 144.09625

6. 写真



7. 簡易チェックシートスコア

樹皮剥ぎ	0
枝葉の摂食	2
ササの食痕	23
シカ道	0
足跡	13
糞	0
合計	38

8. 樹冠祖密度 中

9. 林相 天然林・植込みあり (クロエゾ)

10. 林床 ササ

11. その他 針広混交林  
 トドマツ・ウダイカンバ  
 シナノキ・ナナカマド・イタヤカエデ  
 エゾマツ  
 ダケカンバ・ハウチワカエデ  
 稚樹あり

2019年度 エゾシカ影響調査 簡易チェックシート実施箇所 林相記録

1. 調査地番号 40

Memo 標高682m  
ササ高い

2. 林小班 3110-2

3. 調査年月日 2019/8/21

4. 調査者 時田 小林 芹沢

5. 座標 43.49689 144.10500

6. 写真



7. 簡易チェックシートスコア

樹皮剥ぎ	0
枝葉の摂食	2
ササの食痕	23
シカ道	0
足跡	0
糞	0
合計	25

8. 樹冠祖密度 中

9. 林相 天然林・植込みなし、針広混交林

10. 林床 ササ

11. その他 トドマツ・ダケカンバ  
エゾマツ  
水辺なし  
ダケカンバ稚樹あり



2019年度 エゾシカ影響調査 簡易チェックシート実施箇所 林相記録

1. 調査地番号	41
2. 林小班	3111-1
3. 調査年月日	2019/8/21
4. 調査者	時田 小林 芹沢
5. 座標	43.49654 144.12035

6. 写真



7. 簡易チェックシートスコア

樹皮剥ぎ	15
枝葉の摂食	2
ササの食痕	23
シカ道	16
足跡	13
糞	14
合計	83

8. 樹冠祖密度 中

9. 林相 天然林・植込みなし、針広混交林

10. 林床 ササ、シダ (丈60~80cm)

11. その他
- フキが多い
  - 川の始点
  - 水気が多い環境
  - フキ・オシダの食痕あり
  - 倒木によるギャップ地
  - イタヤカエデ・オヒョウ・ハリギリ
  - ダケカンバ・トドマツ・
  - アカエゾマツ・ヤチダモ
  - ヤチダモ・イタヤ・オガラバナ・ハルニレ
  - 稚樹あり

2019年度 エゾシカ影響調査 簡易チェックシート実施箇所 林相記録

1. 調査地番号	42
2. 林小班	3115-8,13
3. 調査年月日	2019/8/20
4. 調査者	小林 芹沢
5. 座標	43.49880 144.13084

6. 写真



7. 簡易チェックシートスコア	
樹皮剥ぎ	0
枝葉の摂食	0
ササの食痕	23
シカ道	0
足跡	0
糞	0
合計	23

8. 樹冠祖密度	密
9. 林相	天然林・植込みなし、広葉樹林
10. 林床	ササ
11. その他	ミズナラ林内のギャップ地帯



2019年度 エゾシカ影響調査 簡易チェックシート実施箇所 林相記録

1. 調査地番号	43
2. 林小班	3117-5
3. 調査年月日	2019/8/20
4. 調査者	小林 芹沢
5. 座標	43.49477 144.14348

6. 写真



7. 簡易チェックシートスコア

樹皮剥ぎ	0
枝葉の摂食	18
ササの食痕	8
シカ道	16
足跡	13
糞	14
合計	69

8. 樹冠祖密度 疎

9. 林相 天然林・植込みなし、針広混交林

10. 林床 シダ (丈100cm)

11. その他 水辺近く (川辺)  
 オシダ食痕あり  
 キツリフネ  
 ヤチダモ・ケヤマハンノキ  
 アカエゾマツ・シナノキ  
 林道から沢に降りる

2019年度 エゾシカ影響調査 簡易チェックシート実施箇所 林相記録

1. 調査地番号 44

2. 林小班 3119-3

3. 調査年月日 2019/8/20

4. 調査者 小林 芹沢

5. 座標 43.49516 144.15329

6. 写真



7. 簡易チェックシートスコア

樹皮剥ぎ	0
枝葉の摂食	2
ササの食痕	15
シカ道	0
足跡	0
糞	0
合計	17

8. 樹冠祖密度 中

9. 林相 天然林・植込みなし、針広混交林

10. 林床 ササ

11. その他 水辺なし  
ダケカンバ・ハリギリ  
トドマツ  
イタヤカエデ・ダケカンバ稚樹あり